

FLOOR CURLING TAŐI RULMANI PARÇALARI

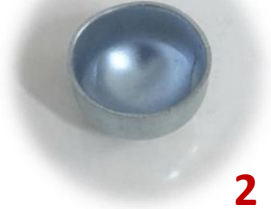
Poliamid korumalı, açılabilir, temizlenebilir ve yeniden kullanılabilir olarak tasarlanmış yeni nesil floor curling taőı rulmanlarımız 5 ana parçadan oluşmaktadır.



1

Küçük Tane Bilyeler (1), rulmanın standartlara uygun olarak hareket etmesini sağlayacak adettedir. Rulmanın hızını artırmak amacı ile küçük tane bilyelerin adeti azaltılabilir. Rulman içerisinde, isteğe baėlı olarak krom veya karbon çeliėi olarak kullanılmaktadır.

Bilye Yataėı (2), küçük tane bilyelerin rahat bir şekilde hareketini sağlayacak şekilde tasarlanmıştır. Bilye yataėı, paslanmaz çelikten imal edilmiştir. Tozlanma veya kirlenme durumunda bilye yataėı, temizlenebilme özelliğine sahiptir.



2

Büyük Tane Bilye (3), rulmanın zemin üzerinde hareketini sağlayan ana parçadır. Hızını, küçük tane bilyelerin üzerinde ki hareketinden alır. Rulman içerisinde, isteğe baėlı olarak krom veya karbon çeliėi olarak kullanılmaktadır.

3

Stoper (4), küçük tane bilyelerin dönüş hızını kontrol etmekte, büyük tane bilyenin de hareketini kısıtlamaktadır. Cam elyaf takviyeli polimerlerden üretilen stoperin takılması ve sökülmesi oldukça kolaydır.



4

Muhafaza Kapaėı (5), diėer parçaların hareketini sınırlandıran ve dış etkenlerden koruyan ana parçadır. Bir rulmanda 2 adet muhafaza kapaėı yer almaktadır. Muhafaza kapaėı; darbe dayanımı en yüksek olan ve paslanma riski olmayan Poliamid malzemeden üretilmiştir.

5



FLOOR CURLING TAŐI RULMANI MONTAJI

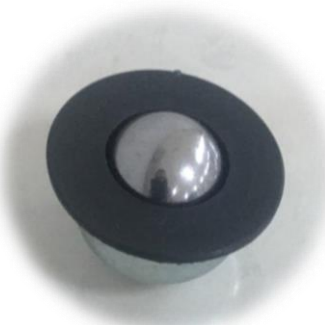
Floor Curling TaŐı Rulmanının montajı oldukça basittir. Montaj aŐamaları aŐaĐıda detaylandırılmıŐtır.



AŐAMA 1: Bilye YataĐı (2) iŐine Kűçük Tane Bilyeler (1) yerleŐtirilir.

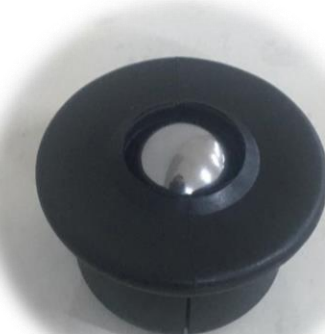
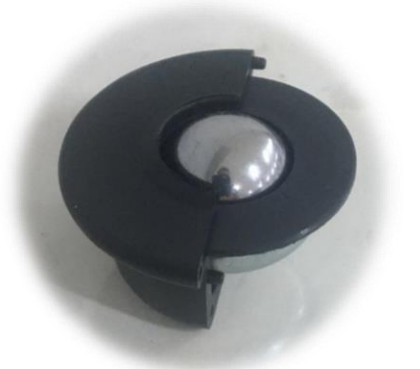


AŐAMA 2: Kűçük Tane Bilyeler (1) altta kalacak Őekilde Bűyűk Tane Bilye (3) konulur.



AŐAMA 3: Stoper (4), Bűyűk Tane Bilye (3) altta kalacak Őekilde Bilye YataĐına (2) oturtulur.

AŐAMA 4: Stoper (4), Muhafaza KapaĐındaki (5) kanala geŐirilir.



AŐAMA 5: 2. Muhafaza KapaĐı (5) 1. Muhafaza KapaĐına (5) pimler vasıtası ile kilitlenir. Bűylece Floor Curling TaŐı Rulmanının montajı tamamlanmıŐ olur.

FLOOR CURLING TAŞINA, RULMAN MONTAJI

Her Floor Curling Taşının altında 3 adet Floor Curling Taşı Rulmanı yer almaktadır. Floor Curling Taşı Rulmanları, Floor Curling Taşında ki yuvalara sıkı geçme yöntemi ile yerleştirilir. Sökülmesinde de tornavida başından yararlanılabilir.



AŞAMA 1: Floor Curling Taşımızın alt kısmını çeviriyoruz ve 3 adet Floor Curling Taşı Rulmanı hazırlıyoruz.



AŞAMA 2: Floor Curling Taşı Rulmanlarımızı, Floor Curling Taşının alt kısmında yer alan yuvaların üzerine koyuyoruz.

AŞAMA 3: Elimizin ayası ile Floor Curling Taşı Rulmanlarına bastırarak, yuvalara tam olarak oturmasını sağlıyoruz

